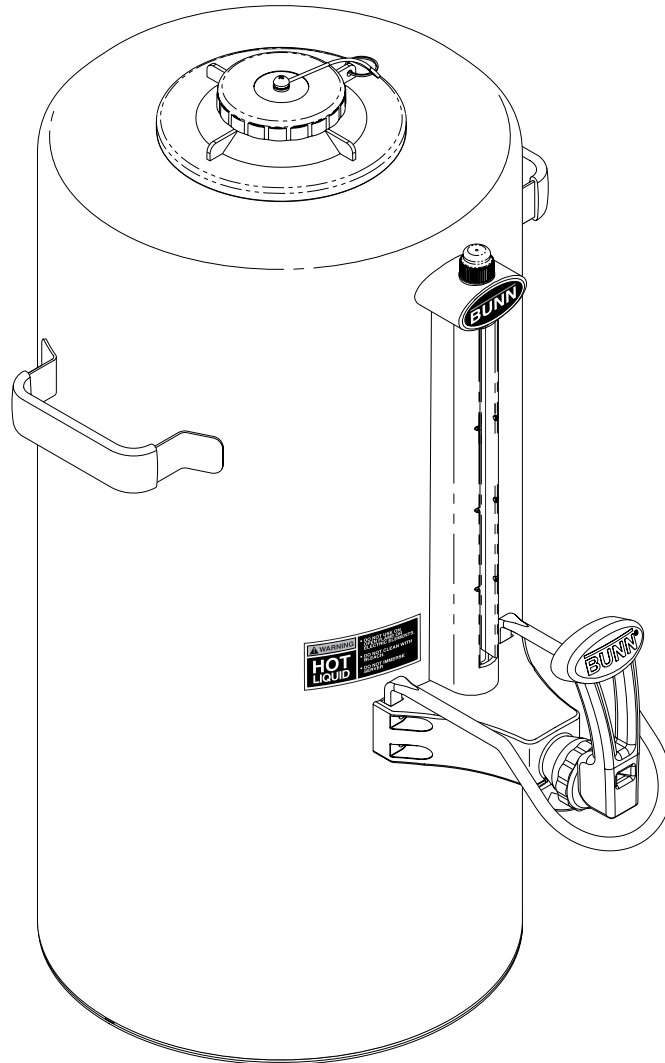


BUNN®

3.0 Galones TITAN JARRA TF



INFORMACIONES DE USO Y DE CUIDADO

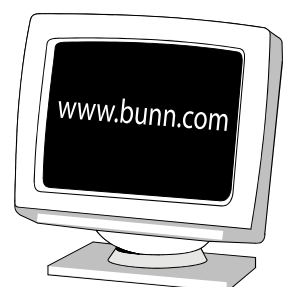
PRECAUCIÓN- LIMPIE E HIGIENICE LA JARRA ANTES DE UTILIZARLA. VEA LA NOTA 1 de LIMPIEZA DIARIA.

BUNN-O-MATIC CORPORATION

POST OFFICE BOX 3227

SPRINGFIELD, ILLINOIS 62708-3227

TELÉFONO: (217) 529-6601 FAX: (217) 529-6644

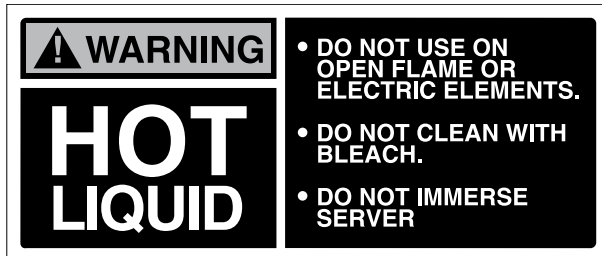


INTRODUCCIÓN

Esta jarra fue diseñada para ser usada solamente con cafeteras BUNN®, TITAN DUAL o TITAN SINGLE. Cuando se cumplen las precauciones adecuadas, se pueden percolar hasta 5.7 a 11.4 litros (1.5 a 3 galones) de café directamente a la jarra que luego puede transportarse a otro lugar para ser servido. La jarra debe ponerse sobre un mostrador o estante resistente.

AVISOS A LOS USUARIOS

Todos los avisos deben mantenerse en buenas condiciones. Reemplace las etiquetas ilegibles o dañadas.



#26186.0000

ADVERTENCIA - LÍQUIDO CALIENTE

- NO USE SOBRE LLAMA ABIERTA O EN ELEMENTOS ELÉCTRICOS
- NO LIMPIAR CON BLANQUEADORES
- NO SUMERJA LA JARRA

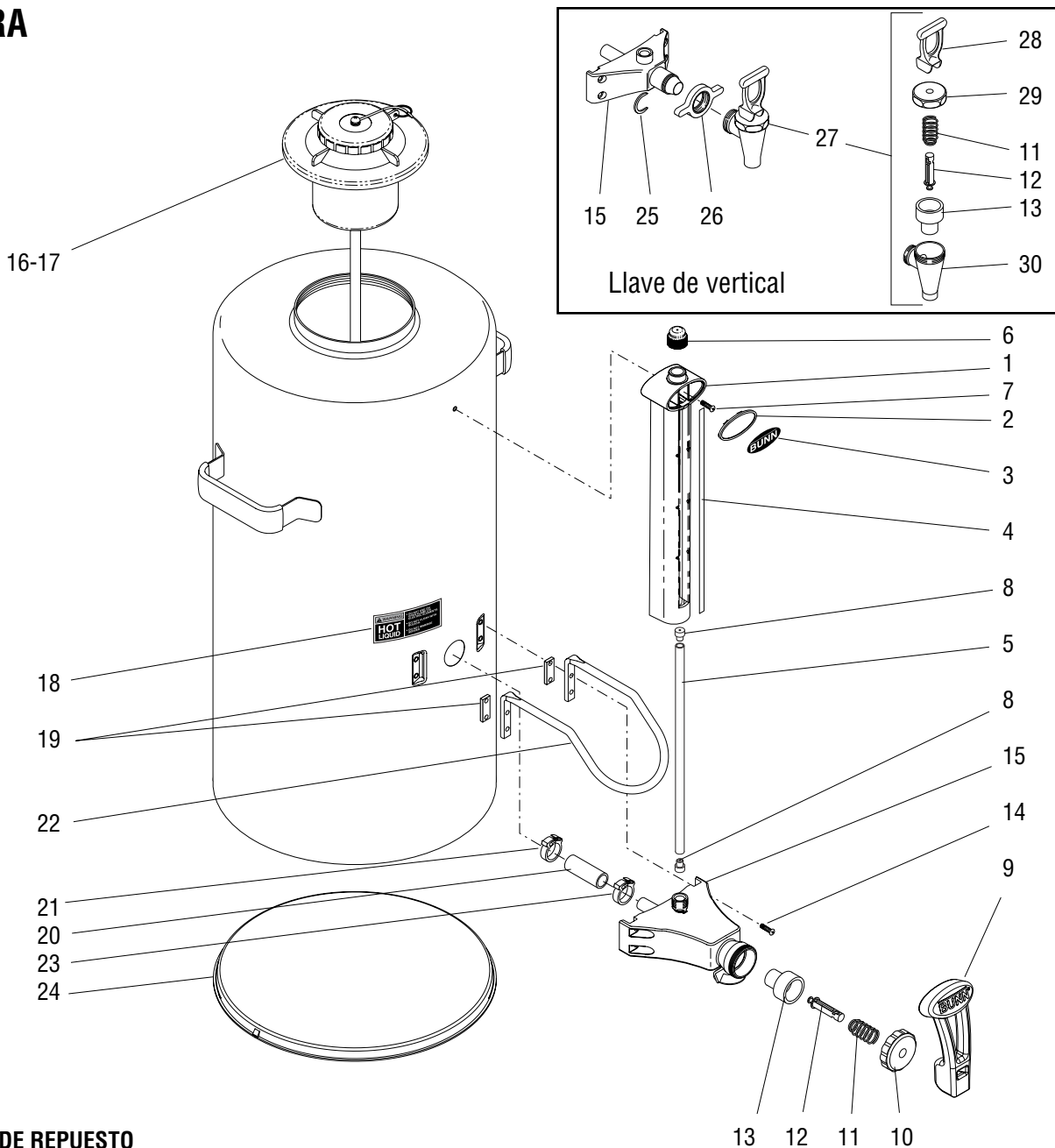
LIMPIEZA DIARIA

PRECAUCIÓN: LIMPIE E HIGIENICE SU JARRA **CADA DÍA**

NOTA: Bunn-O-Matic recomienda un método de 3 pasos para limpiar e higienizar la jarra. El método de 3 pasos consiste de agua jabonosa caliente usando un detergente aprobado, un enjuague con agua fresca, y una solución higienizante acuosa utilizando un higienizador **sin cloro. No sumergir la jarra.**

1. Efectúe un ciclo completo de percolación sólo con agua caliente dentro de la jarra y deje reposar por un minuto. Vacíe completamente la jarra abriendo la llave.
2. Quite la tapa, llene la jarra con la solución de limpieza y limpie a fondo el interior de la jarra.
3. Enjuague la jarra a fondo usando agua potable.
4. Llene totalmente la jarra con solución higienizadora durante 5 minutos, luego vacíela a través de la llave totalmente abierta.
5. Retire el conjunto de palanca/vástago de la llave desenroscando la tuerca de la llave que se encuentra detrás de la palanca.
6. Use el cepillo limpiador suministrado para limpiar a fondo el surtidor y el conector de la llave.
7. Retire la tapa, el tubo de la mirilla y las arandelas.
8. Use el cepillo suministrado para limpiar a fondo el tubo de llenado del conjunto de la tapa y el tubo de la mirilla.
9. Desmonte el conjunto de llave/vástago . Lave a fondo todas las piezas de la llave y la tapa en una solución de agua y detergente suave. Enjuague las piezas en agua caliente. Higienice las piezas durante 5 minutos y luego séquelas al aire completamente.
10. Vuelva a montar el conjunto de llave/vástago y fíjelo a la llave.
11. Instale el tubo de la mirilla y las arandelas en la cobertura y fíjelas con la tapa de esta última.
12. Lave toda la superficie exterior de la jarra con un paño humedecido limpio.

JARRA



P3896

PIEZAS DE REPUESTO

1.	39542.1000	Cobertura, Mirilla (Incluye ítem 4)	18.	26186.0000	Calcomanía, Advertencia líquido caliente
2.	35010.0000	Placa, Montaje de Calc.	19.	40097.0000	Espaciador
3.	35009.0000	Calc, Bunn	20.	32591.1000	Tube, Silicone 0,50" I.D. x 2,0" (use según sea necesario)
	35009.0001	Decal, negra lisa	21.	12422.0001	Abrazadera, Tubo de D.I. 0,59"/0,66"
4.	35004.0002	Respaldo, Mirilla 3,0 Gal.	22.	39543.0001	Protector, Llave
5.	35005.0003	Tubo de la mirilla 3,0 Gal.	23.	12422.0012	Abrazadera, Tubo de D.I. 0,81"/0,97"
6.	39083.0000	Tapa, cobertura	24.	40271.1100	La tapa inferior
7.	02367.0000	Tornillo N° 6-32 x 0,62"		45279.0000	Tornillo N° 8-32 x 0,25"
8.	39143.0001	Arandela, tubo de la mirilla	25.	01221.0000	Anillo en forma de C, mango de la llave
9.	39081.0000	Palanca de la llave, Bunn (llave de horizontal)	26.	03093.0002	Tuerca mariposa de la llave
10.	35003.0000	Tuerca, Pico de la llave (llave de horizontal)	27.	26685.0000	Conjunto de llave, Bunn palanca
11.	00601.1000*	Resorte de la llave (paquete de 6)		26685.0003	Conjunto de llave, negra lisa palanca
12.	29164.1000*	Vástago de la llave (paquete de 6)	28.	26684.0000*	Palanca de la llave, Bunn
13.	00600.1000*	Cubeta de asiento de la llave (paquete de 6)		07096.0007*	Palanca de la llave, negra lisa
14.	35074.0000	Tornillo, Cabeza Hex. Negro M4 x 0,7 x 25	29.	29165.0001*	Casquete de la llave
15.	40132.0000	Pico de la llave (llave de horizontal)	30.	-----*	Cuerpo de la llave (no disponible)
	41159.0001	Mango de la llave (llave de vertical)	31.	35301.0000	Cepillo, Limpieza (no se ilustrado)
16.	39487.1000	Conjunto de la tapa 3,0 Gal. (Incluye ítem 17)			
17.	40106.0000	Conjunto de la tapa			

* Componente de ítem 27

GARANTÍA DE PRODUCTO COMERCIAL DE BUNN-O-MATIC

Bunn-O-Matic Corp. ("BUNN") garantiza el equipo que fabrica de la siguiente manera:

- 1) Todos los equipos excepto los que se especifican a continuación: garantía de 2 años para las piezas y de 1 año para la mano de obra.
- 2) El circuito electrónico y/o los tableros de control: garantía de 3 años tanto para las piezas como la mano de obra.
- 3) Los compresores del equipo de refrigeración: garantía de 5 años para las piezas y de 1 año para la mano de obra.
- 4) Los discos abrasivos del equipo molidor de café para que muele el café de acuerdo con el análisis granulométrico original de fábrica: tanto para las partes como la mano de obra garantía de 3 años o 30.000 libras de café, lo que se cumpla antes.

Los mencionados períodos de garantía rigen desde la fecha de instalación. BUNN garantiza que el equipo que fabrica estará comercialmente libre de defectos de material y de manufactura que pudieren existir en el momento de la fabricación y aparecer dentro del período de garantía pertinente. Esta garantía no se aplica a ningún equipo, componente o pieza que no haya sido fabricada por BUNN o que, a juicio de BUNN, haya sido afectada por uso indebido, negligencia, alteraciones, instalación u operación indebida, mantenimiento o reparaciones indebidas, daños o accidentes. Esta garantía está condicionada a que el Comprador 1) informe prontamente a BUNN sobre cualquier reclamo que se deba hacer bajo la presente garantía telefónicamente al (217) 529-6601 o por escrito a Casilla Postal 3227, Springfield, Illinois 62708-3227; 2) si BUNN lo solicitara, realice un envío prepago del equipo defectuoso a un local de servicios BUNN autorizado; y 3) reciba previa autorización por parte de BUNN estipulando que el equipo defectuoso se encuentra bajo garantía.

LA GARANTÍA ANTERIOR ES EXCLUSIVA Y EN LUGAR DE CUALQUIER OTRA GARANTÍA, ESCRITA U ORAL, EXPLÍCITA O IMPLÍCITA, INCLUIDA CUALQUIER GARANTÍA IMPLÍCITA DE COMERCIALIZACIÓN O IDONEIDAD PARA UN CIERTO FIN, PERO SIN LIMITARSE A ÉSTA. Los agentes, distribuidores o empleados de BUNN no están autorizados para modificar esta garantía o dar garantías adicionales que hagan responsable a BUNN. Según esto, las declaraciones hechas por dichos individuos, ya sean orales o escritas, no constituyen garantías y no se debe confiar en ellas.

Si BUNN determina a su propio juicio que el equipo no se ajusta a la garantía, BUNN, a su exclusiva elección mientras el equipo esté en garantía, 1) suministrará piezas de reemplazo y/o mano de obra sin cargo (durante los períodos de garantía correspondientes a las partes y mano de obra especificados anteriormente) para reparar los componentes defectuosos, siempre y cuando dicha reparación sea efectuada por un Representante de Servicios Autorizado de BUNN; o 2) reemplazará el equipo o reembolsará el precio de compra pagado por el equipo.

EL RECURSO DEL COMPRADOR CONTRA BUNN POR EL INCUMPLIMIENTO DE CUALQUIERA DE LAS OBLIGACIONES QUE SURGEN DE LA VENTA DE ESTE EQUIPO, YA SEAN ÉSTAS DERIVADAS DE LA GARANTÍA O DE CUALQUIER OTRA ÍNDOLE, SE LIMITARÁ, A EXCLUSIVA ELECCIÓN DE BUNN SEGÚN SE ESPECIFICA EN EL PRESENTE DOCUMENTO, A LA REPARACIÓN, EL REEMPLAZO O EL REEMBOLSO.

En ningún caso BUNN se hará responsable por cualquier otro daño o pérdida, incluyendo pero sin limitarse a, ganancias perdidas, ventas perdidas, pérdida de uso del equipo, reclamos de los clientes del comprador, costos de capital, costos de tiempo de parada, costos de equipos, instalaciones o servicios sustitutos, ni ningún otro daño especial, concomitante o emergente.

392, AutoPOD, AXIOM, BrewLOGIC, BrewMETER, Brew Better Not Bitter, BrewWISE, BrewWIZARD, BUNN Espresso, BUNN Family Gourmet, BUNN Gourmet, BUNN Pour-O-Matic, BUNN, BUNN with the stylized red line, BUNNlink, Bunn-O-Matic, Bunn-O-Matic, BUNNserve, BUNNSERVE with the stylized wrench design, Cool Froth, DBC, Dr. Brew stylized Dr. design, Dual, Easy Pour, EasyClear, EasyGard, FlavorGard, Gourmet Ice, Gourmet Juice, High Intensity, iMIX, Infusion Series, Intellisteam, My Café, Phase Brew, PowerLogic, Quality Beverage Equipment Worldwide, Respect Earth, Respect Earth with the stylized leaf and coffee cherry design, Safety-Fresh, savemycoffee.com, Scale-Pro, Silver Series, Single, Smart Funnel, Smart Hopper, SmartWAVE, Soft Heat, SplashGard, The Mark of Quality in Beverage Equipment Worldwide, ThermoFresh, Titan, tríflecta, Velocity Brew, A Partner You Can Count On, Air Brew, Air Infusion, Beverage Bar Creator, Beverage Profit Calculator, Brew better, not bitter., BUNNSource, Coffee At Its Best, Cyclonic Heating System, Daypart, Digital Brewer Control, Nothing Brews Like a BUNN, Pouring Profits, Signature Series, Tea At Its Best, The Horizontal Red Line, Ultra son marcas comerciales o marcas comerciales registradas de Bunn-O-Matic Corporation.